



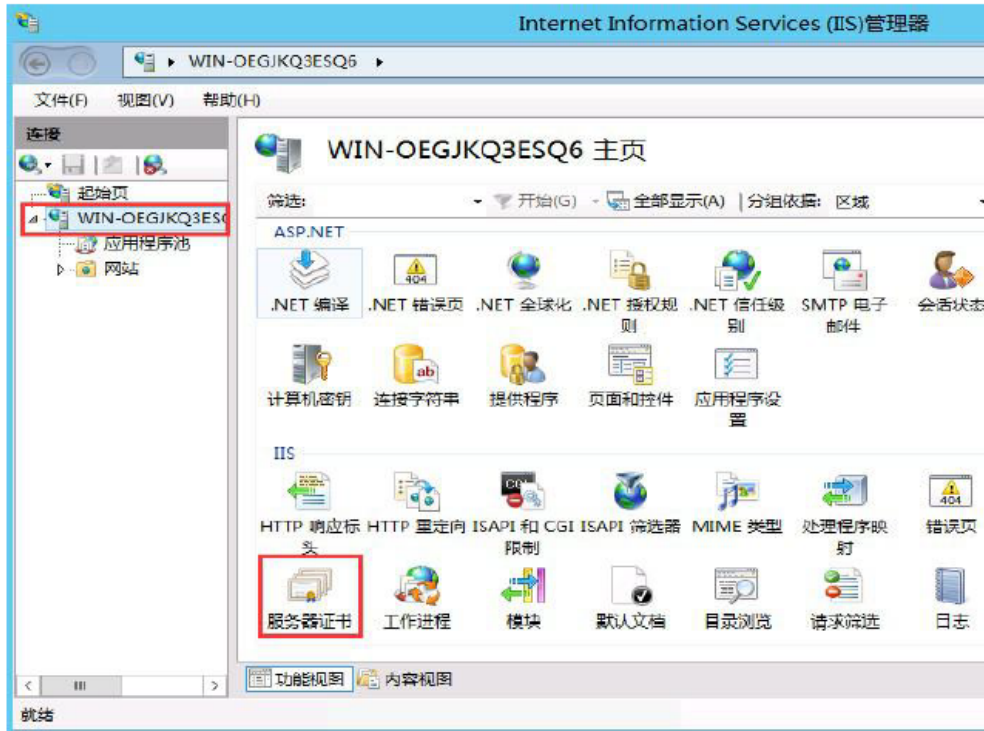
## 服务器证书安装配置指南

IIS8

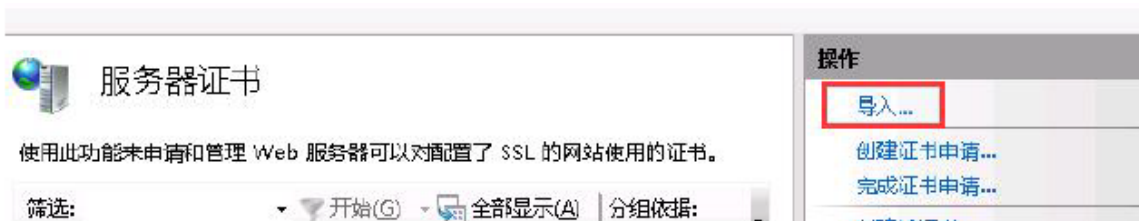
二〇二一年一月

## 第一步，导入证书

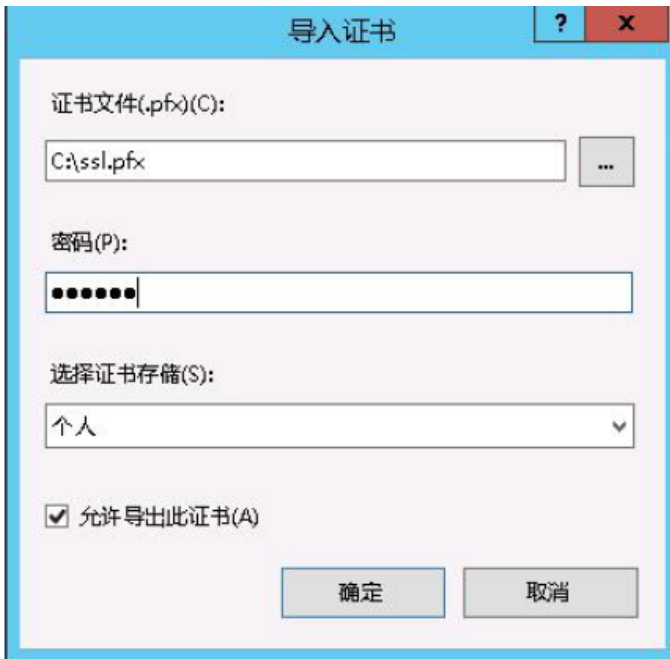
打开 IIS 服务管理器，点击计算机名称，双击打开右侧的服务器证书图标



双击打开服务器证书后，点击右侧的导入

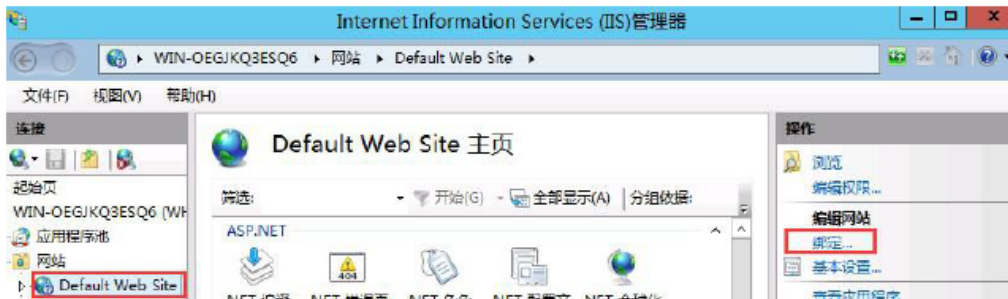


选择已有的PFX 文件并输入密码，点击确定



## 第二步，绑定证书服务


点击网站下的站点名称，点击右侧的绑定



打开网站绑定界面后，点击添加



添加网站绑定内容：选择类型为https，端口443 和指定对应的SSL 证书，点击确定



添加网站绑定

类型(T): https IP 地址(I): 全部未分配 端口(O): 443

主机名(H):

需要服务器名称指示(N)

SSL 证书(F): cn.globalsign.com

选择(L)... 查看(V)...

确定 取消

添加完成后，网站绑定界面将会看到刚刚添加的内容



网站绑定

类型	主机名	端口	IP 地址	绑定信息
http		80	*	
https		443	*	

添加(A)...

编辑(E)...

删除(R)

浏览(B)

关闭(C)

此外，为了保证兼容性，还需要在IIS服务器上安装我们的交叉证书，具体操作见《交叉证书安装》

按照以上的步骤配置完成后就可以使用 <https://www.domain.com> 来访问了。

GlobalSign China Co., Ltd

环玺信息科技（上海）有限公司

2021年 1 月