



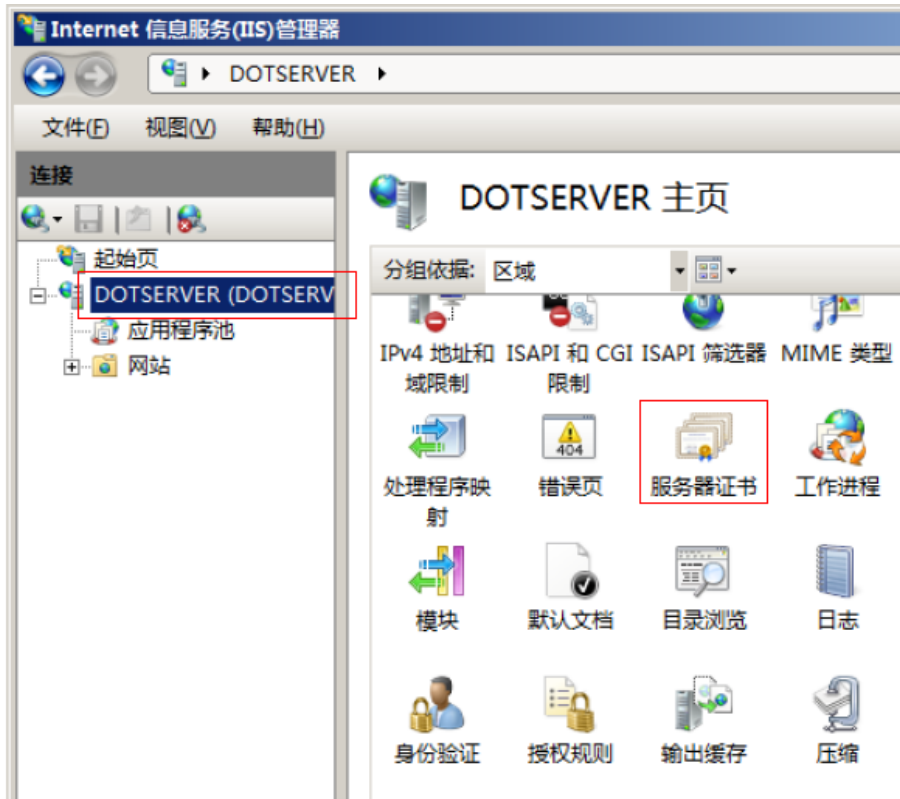
## 服务器证书安装配置指南

IIS7.0

二〇二一年一月

## 第一步，导入证书

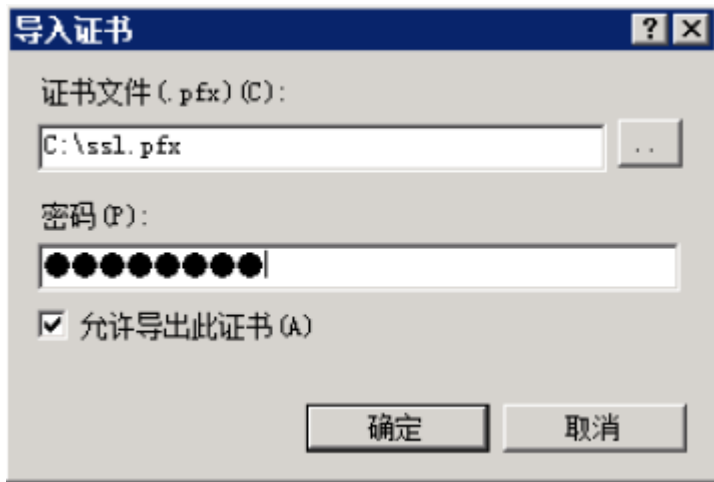
打开IIS 服务管理器，点击计算机名称，双击打开右侧的服务器证书图标



双击打开服务器证书后，点击右侧的导入

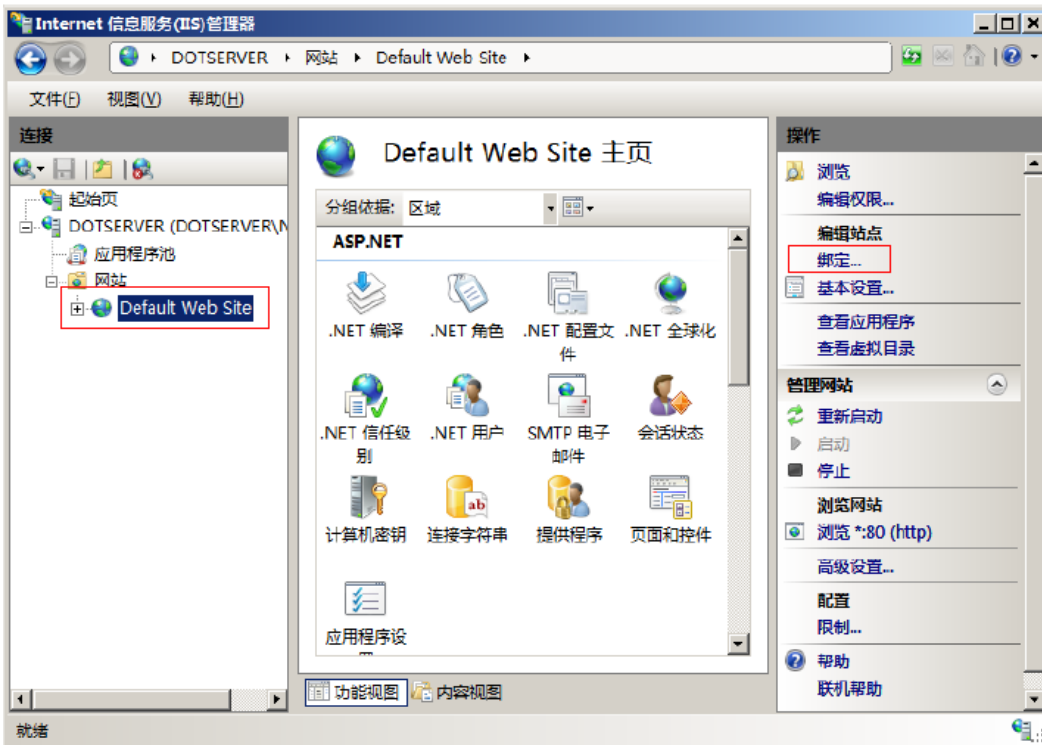


选择已有的PFX文件并输入密码，点击确定

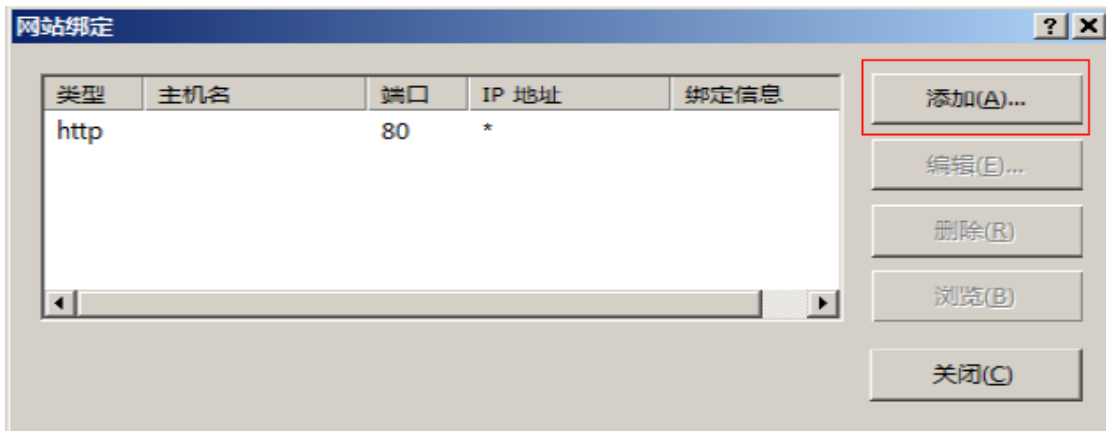


## 第二步，绑定证书服务

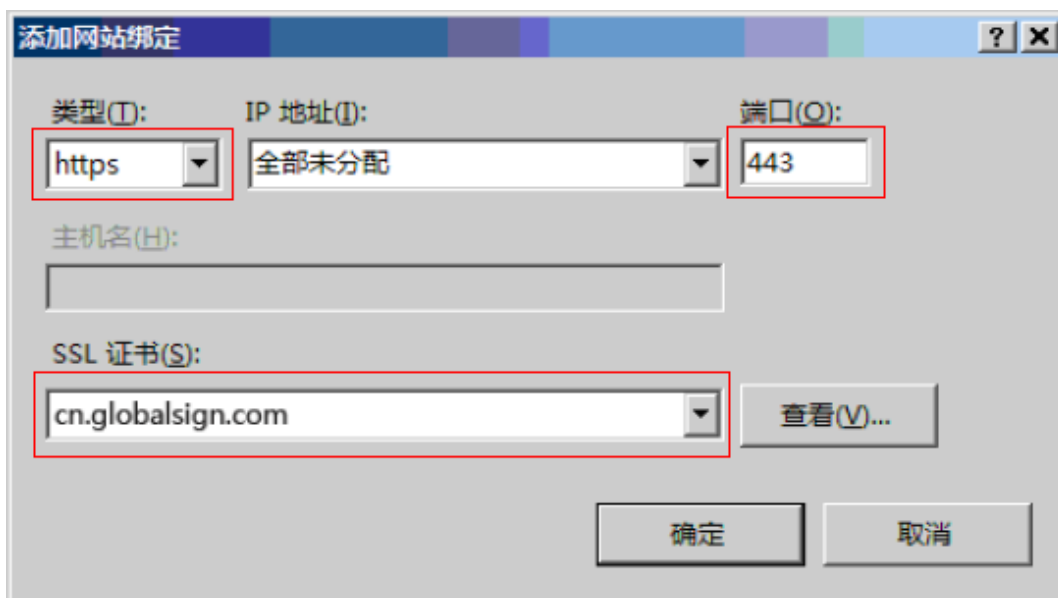
点击网站下的站点名称，点击右侧的绑定



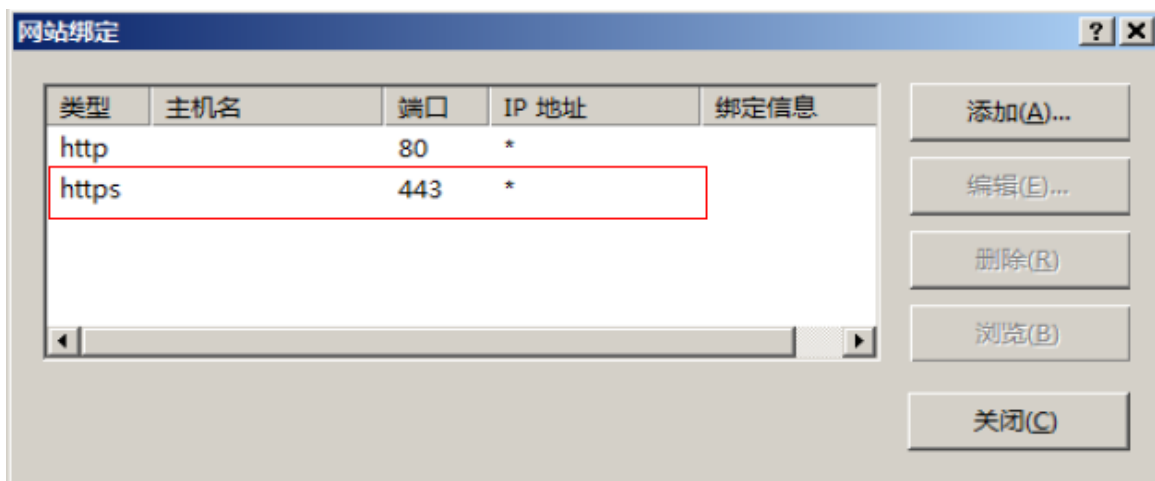
打开网站绑定界面后，点击添加



添加网站绑定内容：选择类型为https，端口443和指定对应的SSL证书，点击确定



添加完成后，网站绑定界面将会看到刚刚添加的内容



此外，为了保证兼容性，还需要在IIS服务器上安装我们的交叉证书，具体操作见《交叉证书安装》

按照以上的步骤配置完成后就可以使用https://www.domain.com 来访问了。

GlobalSign China Co., Ltd

环玺信息科技（上海）有限公司

2021年 1 月